



TOPSOLAR PV ZZ-F / H1Z2Z2-K

Cable para instalaciones solares fotovoltaicas TÜV y EN.

EN 50618/ TÜV 2Pfg 1169-08 / UTE C 32-502

DISEÑO



Conductor

Cobre electrolítico estañado, clase 5 (flexible) según UNE-EN 60228 e IEC 60228.

Aislamiento

Goma libre de halógenos.

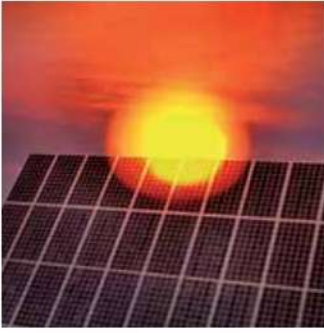
Cubierta

Goma libre de halógenos de color negro o rojo.

APLICACIONES

El cable Topsolar ZZ-F/H1Z2Z2-K, certificado TÜV y EN, es apto para instalaciones fotovoltaicas, tanto en servicio móvil como en instalación fija. Cable muy flexible especialmente indicado para la conexión entre paneles fotovoltaicos, y desde los paneles al inversor de corriente continua o alterna. Compatible con la mayoría de conectores. Gracias al diseño de sus materiales, puede ser instalado a la intemperie en plenas garantías.





CARACTERÍSTICAS



Características eléctricas

BAJA TENSIÓN 1,5/1,5 - 1kV - (1,8) kV DC



Norma de referencia

EN 50618/ TÜV 2Pfg 1169-08 / UTE C 32-502



Certificaciones

Certificados

CE
TÜV
EN
RoHS



E_{ca}



Características térmicas

Temp. máxima del conductor: 120°C.
Temp. máxima en cortocircuito: 250°C (máximo 5 s).
Temp. mínima de servicio: -40°C



Características frente al fuego

No propagación de la llama según UNE-EN 60332-1 e IEC 60332-1.
Libre de halógenos según UNE-EN 60754 e IEC 60754
Baja emisión de humos según UNE-EN 61034 e IEC 61034. Transmitancia luminosa > 60%.
Baja emisión de gases corrosivos UNE-EN 60754-2 e IEC 60754-2.
Reacción al fuego CPR, E_{ca} según la norma EN 50575



Características mecánicas

Radio de curvatura: 3 x diámetro exterior.
Resistencia a los impactos: AG2 Medio.



Características químicas

Resistencia a grasas y aceites: excelente.
Resistencia a los ataques químicos: excelente.



Resistencia a los rayos Ultravioleta

Resistencia a los rayos ultravioleta: EN 50618 y TÜV 2Pfg 1169-08.



Presencia de agua

Presencia de agua: AD8 sumergida.



Vida útil

Vida útil 30 años: Según UNE-EN 60216-2



Otros

Marcaje: metro a metro.



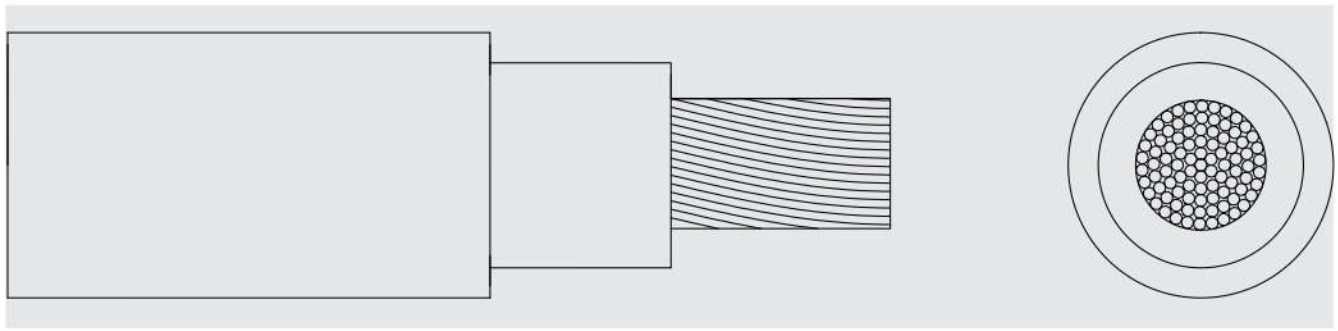
Condiciones de instalación

Al aire.
Enterrado.



Aplicaciones

Instalaciones solares fotovoltaicas.



DIMENSIONES

Sección (mm ²)	Diámetro (mm)	Peso (Kg/km)	Aire Libre (A)	Int. Sobre Superficie (A)	Int. Adyacente a Superficie (A)	Caída tensión (V/A · km)
1 x 2,5	4,8	42	41	39	33	23,0
1 x 4	5,3	57	55	52	44	14,3
1 x 6	5,9	76	70	67	57	9,49
1 x 10	7,0	120	98	93	79	5,46
1 x 16	8,2	179	132	125	107	3,47
1 x 25	10,8	294	176	167	142	2,23
1 x 35	11,9	390	218	207	176	1,58

Intensidades máximas admisibles según IEC 60364-5-52.

Para otras condiciones de instalación, consultar factores de corrección en el anexo de este catálogo.

Consulte más datos técnicos en la especificación particular del cable y en la Declaración de Prestaciones (DoP).

Top Cable se reserva el derecho de llevar a cabo cualquier modificación de esta ficha técnica sin previo aviso.